





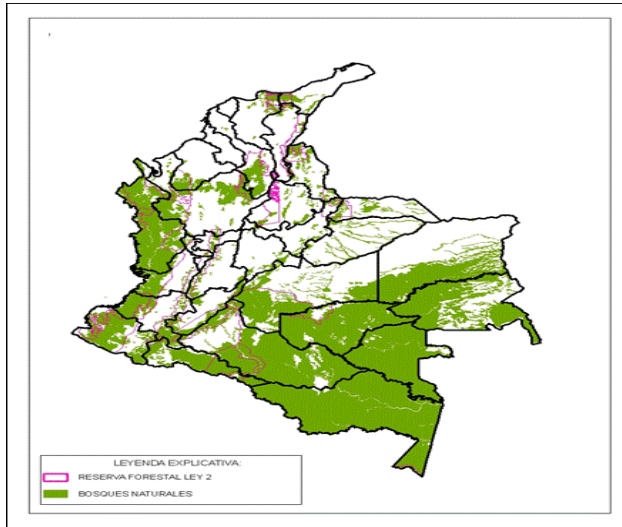
# COLOMBIA

## Perfil de País/Country Profile

<p><b>Organización Territorial y Política</b></p>	<p>De conformidad con la Constitución Política (1) Colombia es un Estado social de derecho, organizado en forma de República unitaria, descentralizada, con autonomía de sus entidades territoriales, democrática, participativa y pluralista. (Art 1 C.P.)</p>
 <p><b>Mapa 1</b></p>	 <p><b>Mapa 2</b></p>
<p><b>Localización:</b> Noreste de Sur América  <b>Superficie:</b> 2'000,000 km<sup>2</sup>  <b>Capital:</b> Bogotá D.C.  <b>Lengua Oficial y otras lenguas:</b> Español, más de 80 Lenguas Indígenas (ONIC)  <b>Número de habitantes:</b> 45.239.079 habitantes 6%      Densidad: 39,7 habs/km<sup>2</sup>  <b>Grupos de población:</b> Mestizo 58%, blanco 20%, mulato 14%, negro 4%, mezcla de negro-amerindio 3%, amerindios 1%.  <b>Taza de Alfabetización:</b> 93% (2010)  <b>Religiones:</b> Católicos 80%, 11% Protestantes, 1% Judíos Otros 10%.</p>	<p><b>Principales ciudades:</b> Bogotá, Medellín, Cali, Barranquilla y Bucaramanga.  <b>Producto Interno Bruto:</b> 362,000 Billones de dólares (USD)* (2012)  <b>Porcentaje de pobreza:</b> 20% (2003)  <b>Principales recursos naturales:</b> Petróleo, gas natural, carbón, mineral de hierro, níquel, oro, cobre, esmeraldas.  <b>Geografía:</b> Forman parte de Colombia, además del territorio continental, el archipiélago de San Andrés, Providencia, y Santa Catalina, la Isla de Malpelo y demás islas, islotes, cayos, morros y bancos que le pertenecen. (Artículo 101 C.P.)      De conformidad con el ARTÍCULO 286° de la C.P. son entidades territoriales los departamentos, los distritos, los municipios y los territorios indígenas.</p>

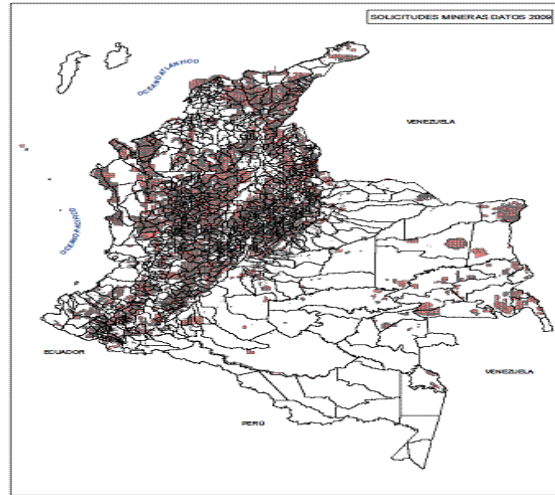
## RECURSOS NATURALES

### Bosques



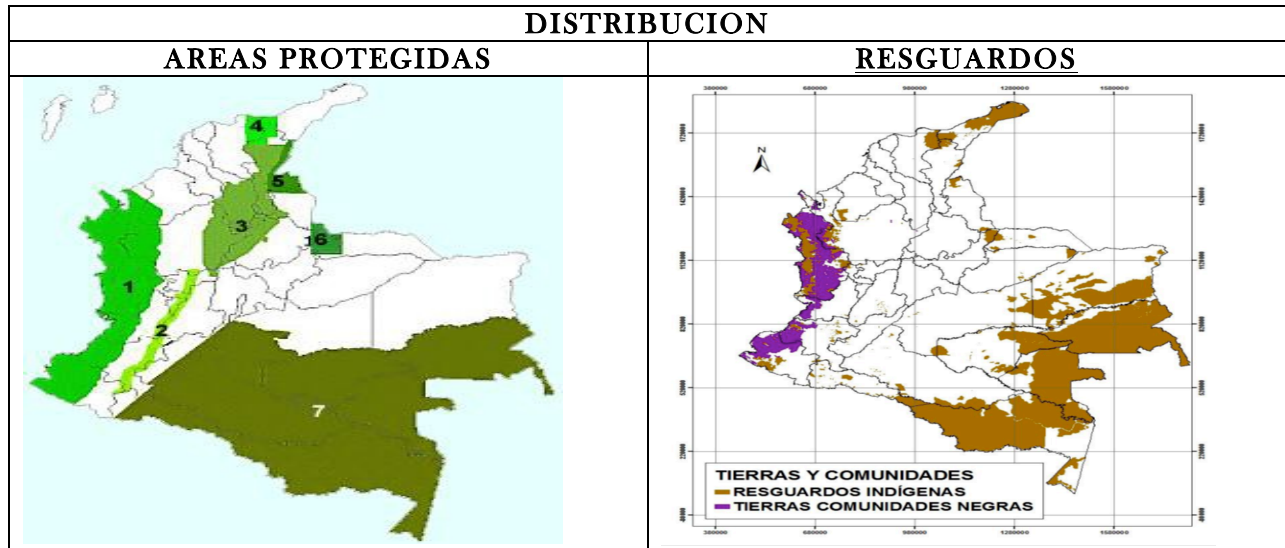
Mapa  
Mapa4

### Petróleo, Oro, Plata, Esmeraldas, Platino, Níquel, Carbón, Acero, Cobre, Cemento



3

## DISTRIBUCION



Mapa  
Mapa 6

5

### FUENTES

(1) Para consultar la versión actualizada de la Constitución del Estado Colombiano puede ingresar en la página <http://www.secretariasenado.gov.co/senado/basedoc/arbol/1001.html>;

[http://www.secretariasenado.gov.co/senado/basedoc/cp/constitucion\\_politica\\_1991.html](http://www.secretariasenado.gov.co/senado/basedoc/cp/constitucion_politica_1991.html)

\*USD Dólares Americanos.

### **Mapa 1**

[http://www.google.com/imgres?imgurl=http://www.zonu.com/images/0X0/2009-09-17-3/Mapa-de-America.jpg&imgrefurl=http://www.zonu.com/fullsize/2009-09-17-3/Mapa-de-America.html&h=1650&w=1094&sz=290&tbnid=58N4yjcTD3embM:&tbnh=90&tbnw=60&zoom=1&usq=\\_\\_ObB9USwyxWi1dsQ3qHAzUPsToo-&docid=kuRSySuxyZQjCM&hl=en&sa=X&ei=P1BHUe78LcXN0AGuo4DQCg&sqi=2&ved=0CDIQ9QEwAA&dur=417](http://www.google.com/imgres?imgurl=http://www.zonu.com/images/0X0/2009-09-17-3/Mapa-de-America.jpg&imgrefurl=http://www.zonu.com/fullsize/2009-09-17-3/Mapa-de-America.html&h=1650&w=1094&sz=290&tbnid=58N4yjcTD3embM:&tbnh=90&tbnw=60&zoom=1&usq=__ObB9USwyxWi1dsQ3qHAzUPsToo-&docid=kuRSySuxyZQjCM&hl=en&sa=X&ei=P1BHUe78LcXN0AGuo4DQCg&sqi=2&ved=0CDIQ9QEwAA&dur=417)

### **Mapa 2**

[http://es.wikipedia.org/wiki/Archivo:Mapa\\_de\\_los\\_departamentos\\_de\\_Colombia\\_32.png](http://es.wikipedia.org/wiki/Archivo:Mapa_de_los_departamentos_de_Colombia_32.png)

### **Mapas 3, 4, 5 y 6**

[http://www.minagricultura.gov.co/archivos/ministro\\_jc\\_restrepo\\_tierras\\_2.pdf](http://www.minagricultura.gov.co/archivos/ministro_jc_restrepo_tierras_2.pdf)

### **Información Demográfica**

[http://www.dane.gov.co/files/investigaciones/boletines/ech/ech/bol\\_sexo\\_ene\\_mar12.pdf](http://www.dane.gov.co/files/investigaciones/boletines/ech/ech/bol_sexo_ene_mar12.pdf)

### **Producto Interno Bruto**

<http://www.portafolio.co/economia/el-pib-colombia-ya-supero-el-argentina-echeverry>

### **Taza de Alfabetización**

<http://datos.bancomundial.org/indicador/SE.ADT.LITR.ZS>

### **Geografía**

<http://www.todacolombia.com/geografia/pisostermicos.html>

<http://www.todacolombia.com/geografia/mapas/relievecolombiano.jpg>

### **Minería**

<http://www.simco.gov.co/simco/Estad%EDsticas/Producci%F3n/tabid/121/Default.aspx>

Parte de la información fue obtenida también del sitio [www.proexport.com.co](http://www.proexport.com.co)